

MONTAGEANLEITUNG HPC - Montage Kit 3

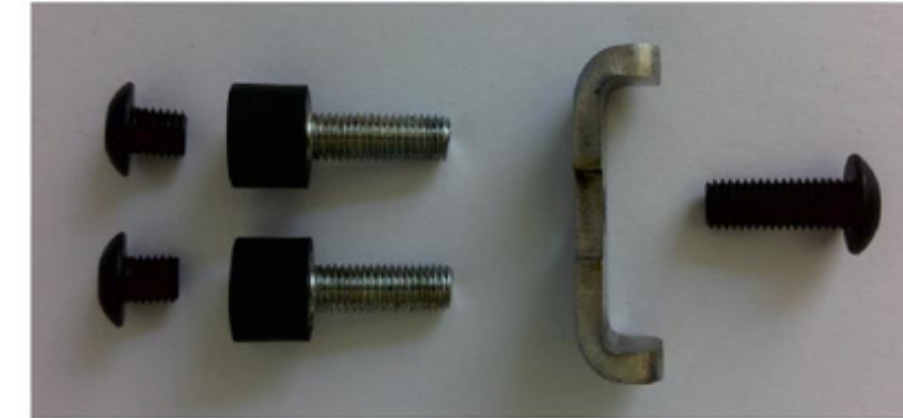
Inhalt:

2x Schrauben kurz

2x Gummipuffer

1x Befestigungsklammer

1x Schraube lang



1. Lösen und entfernen Sie die vorderen Halteschrauben



2. Lösen und entfernen Sie die hintere Halteschraube



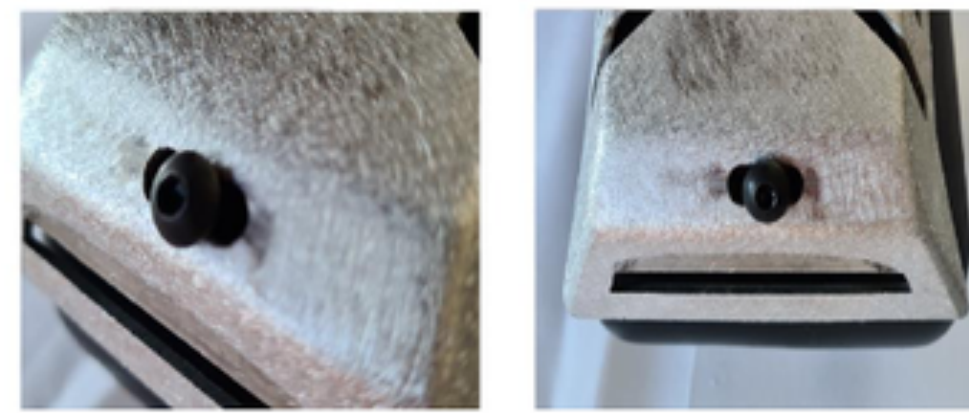
3. Nehmen Sie beide Kunststoffteile ab und plazieren Sie den Motorschutz darauf



4. Legen Sie die Befestigungsklammer in das große Kunststoffteil ein.



5. Drehen Sie die lange Schraube max. 1-2 Gewindegänge in die Befestigungsklammer



6. Der Motorschutz muss für die spätere Montage bewegt werden können



7. Befestigen Sie das kleine Kunststoffteil mit den Gummipuffern am Rahmen. Bitte nur 1-2 Gewindegänge einschrauben, damit das Kunststoffteil leicht bewegt werden kann!



8. Stecken Sie die verbundenen Teile zurück auf den Rahmen. Das große Kunststoffteil muss dabei unter das kleine Kunststoffteil gesteckt werden. Gehen Sie dabei geduldig und vorsichtig vor, um Beschädigungen zu vermeiden!



9. Drehen Sie beide Gummipuffer komplett in den Rahmen und ziehen Sie diese fest. (Nutzen Sie hierzu evtl. ein Werkzeug wie z.B. eine Spitzzange. Achten Sie aber darauf die Gummipuffer nicht zu beschädigen!)



10. Befestigen Sie den Motorschutz mit den kurzen mitgelieferten Schrauben in den Gummipuffern.



11. Ziehen Sie bitte beide Schrauben nur so fest, dass die Gummipuffer nicht beschädigt werden.



12. Ziehen Sie nun die hintere Befestigungsschraube fest.



13. Stecken Sie die hintere Schraube in die vorgesehene Bohrung und ziehen Sie diese fest.



Viel Spaß mit Ihrem neuen Motorschutz!

